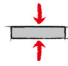


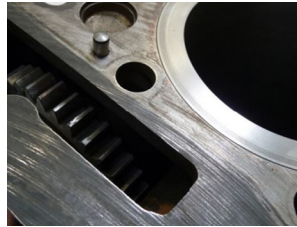
Joint, culasse réparation du moteur 195.470 MAN D20 | 466.600 MAN D26

 1,5 mm

Au bout d'un certain temps d'utilisation ou suite à un dommage, le moteur peut voir son fonctionnement se dégrader considérablement. Il faut alors le réparer. Le rétablissement des mécanismes de fonctionnement complexes mis au point par le fabricant exige de disposer d'un bagage technique complet. Ainsi, il faut par exemple contrôler soigneusement l'état des surfaces d'étanchéité du bloc-moteur et de la culasse avant chaque étape de travail. La remise en état optimale de ces composants nécessite souvent des retouches mécaniques précises des surfaces d'étanchéité. Cette opération doit être confiée à une entreprise spécialisée disposant à la fois du parc de machines et du savoir-faire requis. Le concept d'agencement de la distribution avec des pignons droits dans la culasse et le bloc-moteur (voir images) implique de compenser au moyen d'un joint de culasse plus épais la matière retirée lors des retouches mécaniques des surfaces d'étanchéité.

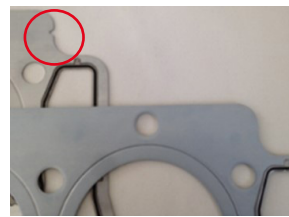
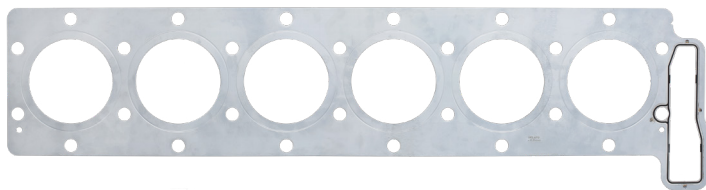


Surface d'étanchéité de la culasse avec pignon droit



Surfaces d'étanchéité du bloc-moteur avec pignon droit

Le joint standard (épaisseur : 1,2 mm ; Elring 021.262 ou 357.831) n'est pas conçu pour cela. Sinon, les flancs de dent des pignons droits s'engrènent trop fortement, ce qui peut accélérer l'usure et provoquer des dommages. Elring a développé un joint de culasse d'environ 0,3 mm d'épaisseur supplémentaire pour permettre une réparation de moteur durable et respectueuse de l'environnement. Il permet de compenser le retrait de matière.



Contrairement au joint standard, sa face avant est dotée d'une encoche supplémentaire, comme le montre l'image, restant encore bien visible après le montage. Important : il est impératif de contrôler les pièces du moteur affectées par la mise en oeuvre de cette modification (par ex. l'injecteur, en cas de dépassement trop important, etc.). Nous tenons à souligner expressément que nous déclinons toute garantie concernant l'exécution techniquement correcte de la réparation du moteur. Celle-ci relève de la responsabilité de l'entreprise spécialisée effectuant la réparation. Les instructions de montage et les consignes du fabricant doivent toujours être respectées.

ElringKlinger AG | Aftermarket Division

Max-Eyth-Straße 2 | 72581 Dettingen/Erms | Germany

Phone +49 7123 724-799

service@elring.com | www.elring.com

SI 02/2023



Das Original