



05/14



Das Original

Remplacement du joint de culasse

Mercedes-Benz


OM 457 | OM 460

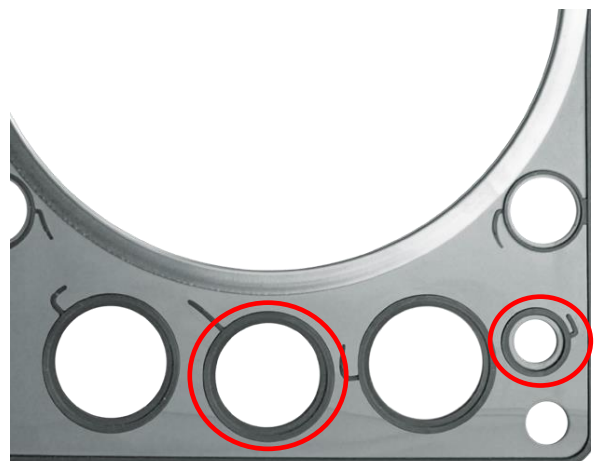
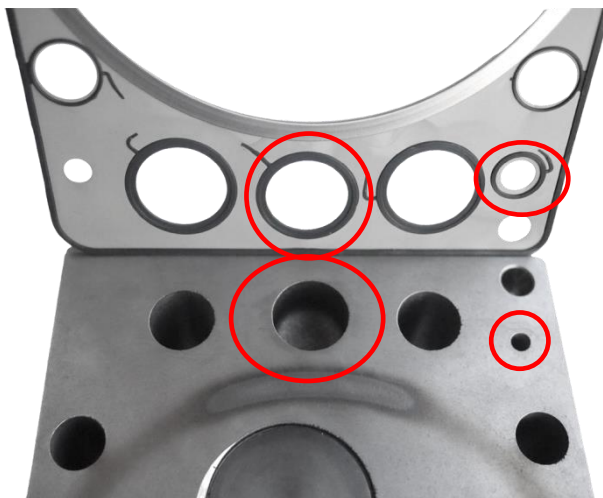
Lors du remplacement du joint de culasse, des problèmes et des dommages surviennent régulièrement avec les moteurs des séries OM 457/OM 460 parce que le joint de culasse utilisé ne convient pas à la culasse, même si le numéro de moteur a été vérifié auparavant.

Il en résulte des dommages du moteur entraînant des coûts de réparation élevés ainsi que le mécontentement des clients.



Pour éviter cela, veuillez prendre en compte les points suivants :

Jusqu'au numéro de moteur 085588, les culasses montées ont une surface d'étanchéité lisse sans rainures.
(Joint de culasse  462.451 - hauteur des profils d'étanchéité élastomères : 1,8 mm)



01/02



0 5 / 1 4

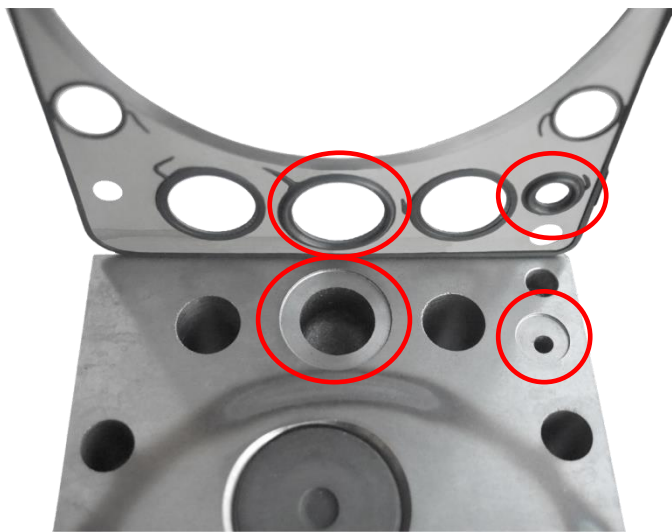


Das Original

À partir du numéro de moteur 085589, les culasses montées sont des modèles modifiés dotés de rainures fraisées autour des passages d'eau et d'huile.

Le joint de culasse approprié a été adapté par augmentation de la hauteur des profils d'étanchéité élastomères (joint de culasse

☎ 462.202 - hauteur des profils d'étanchéité : 3 mm). L'étanchement n'est possible qu'avec ce joint de culasse !



Veillez donc impérativement vérifier, avant de choisir les pièces de rechange, le type des culasses montées et les joints de culasse qui conviennent. Veuillez également observer les consignes de montage fournies par le fabricant.

Pièces à distinguer :

- culasse avec rainures fraisées et joint de culasse à profil d'étanchéité rehaussé (☎ 462.202)
- culasse sans rainures et joint de culasse à profil d'étanchéité plat (☎ 462.451)

Lors de l'approvisionnement en pièces de rechange, veillez à toujours vous faire livrer des pièces de rechange Elring d'origine.

Nous profitons de l'occasion pour vous indiquer que chez différents fournisseurs opérant sur le marché des pièces de rechange, la référence de comparaison ne correspond pas à la référence de pièce de rechange d'origine attribuée et que les spécifications techniques modifiées fournies par le fabricant n'ont pas été prises en compte.