



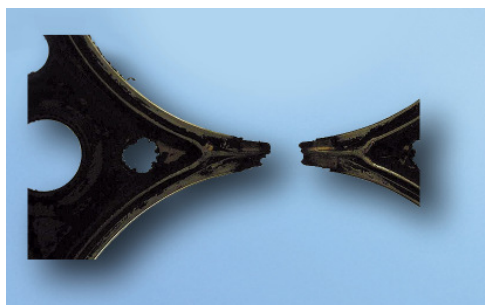
Советы от профессионала

Выход двигателя из строя – виновата прокладка ГБЦ?

Превышение термических нагрузок на двухслойные металлические прокладки

Повреждение:

Металлическая несущая пластина, в которую интегрирована в данной конструкции прокладка камеры сгорания, разломилась в области перемычки. Черный цвет указывает на выход отработавших газов.



Причина:

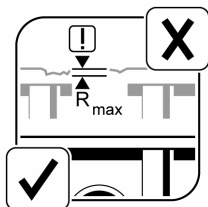
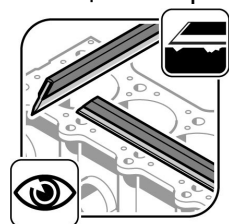
Деформация детали привела к выходу отработавших газов. В результате произошло увеличение термической нагрузки на металлическую несущую пластину и произошло ее разрушение.

Другие возможные причины:

- Использование топлива со слишком низким октановым числом.
- Слишком высокая степень сжатия • регулировка работы двигателя (свечи зажигания с неправильным калильным числом).
- Недостаточное усилие предварительной затяжки болтов (качество болтов, затяжка болтов).

Меры:

Перед монтажом очень тщательно проверить уплотняемую поверхность и обеспечить плоскостность головки цилиндров. При необходимости провести плоское шлифование в специализированной мастерской.



Параметр	Металл – мягкий материал	Многослойн. металлич. прокладки	Металл – эластомер
R_z	15 - 20 μm	11 μm	11 - 20 μm
R_{max}	20 - 25 μm	15 μm	15 - 20 μm
W_t		8-10 μm	