



Das Original

TSI 13/10



# Conseils de votre spécialiste en joints Montage professionnel turbocompresseur

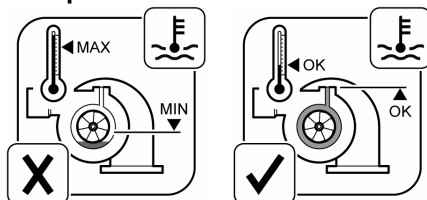


Montage réservé au personnel qualifié formé à cet effet.

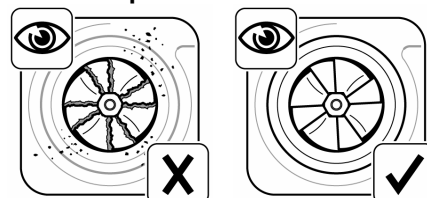


*Avant d'installer* le nouveau turbocompresseur, il convient d'identifier l'origine de la panne de l'ancien appareil et d'y remédier.

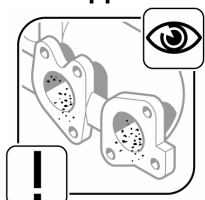
## Manque d'huile et surchauffe



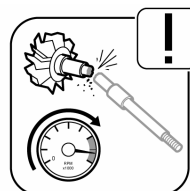
## Corps étrangers dans le turbocompresseur



## Corps étrangers dans le collecteur d'échappement

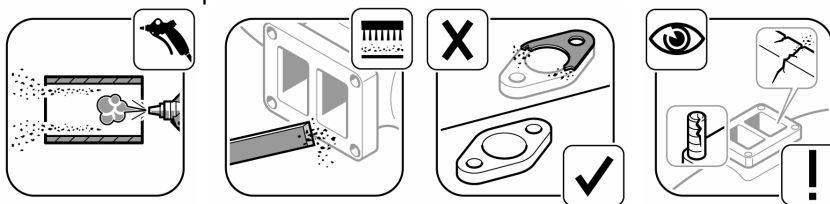


## Vitesse de rotation trop élevée

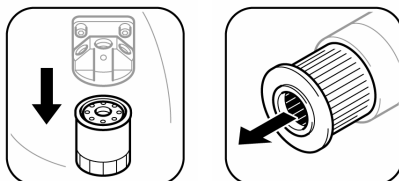




1. Nettoyez le conduit d'admission, le conduit de suralimentation et le collecteur d'échappement puis vérifiez l'étanchéité : Les brides et le filetage ne doivent pas présenter de marques d'usure ou de détérioration.



2. Remplacez l'huile moteur, le filtre à huile et le filtre à air.



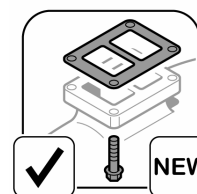
3. Restaurez les conduites de lubrification du turbocompresseur. N'utilisez en aucun cas de lubrifiants liquides au montage.



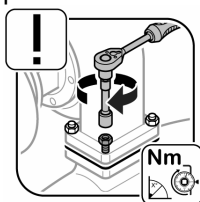
4. Remplissez le nouveau turbocompresseur d'huile moteur avant de l'installer. Pour ce faire, tournez légèrement la turbine.



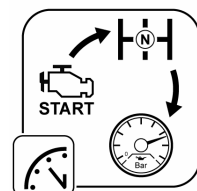
5. Pour le montage du nouveau turbocompresseur, utilisez de nouveaux joints et vis appropriés d'Elring.



6. Respectez l'ordre de serrage prescrit par le constructeur.



7. Une fois le turbocompresseur installé, mettez le moteur en marche et laissez-le tourner jusqu'à ce qu'il soit lubrifié par l'huile sous pression.



8. Vérifiez l'étanchéité de tous les raccords et liaisons.

